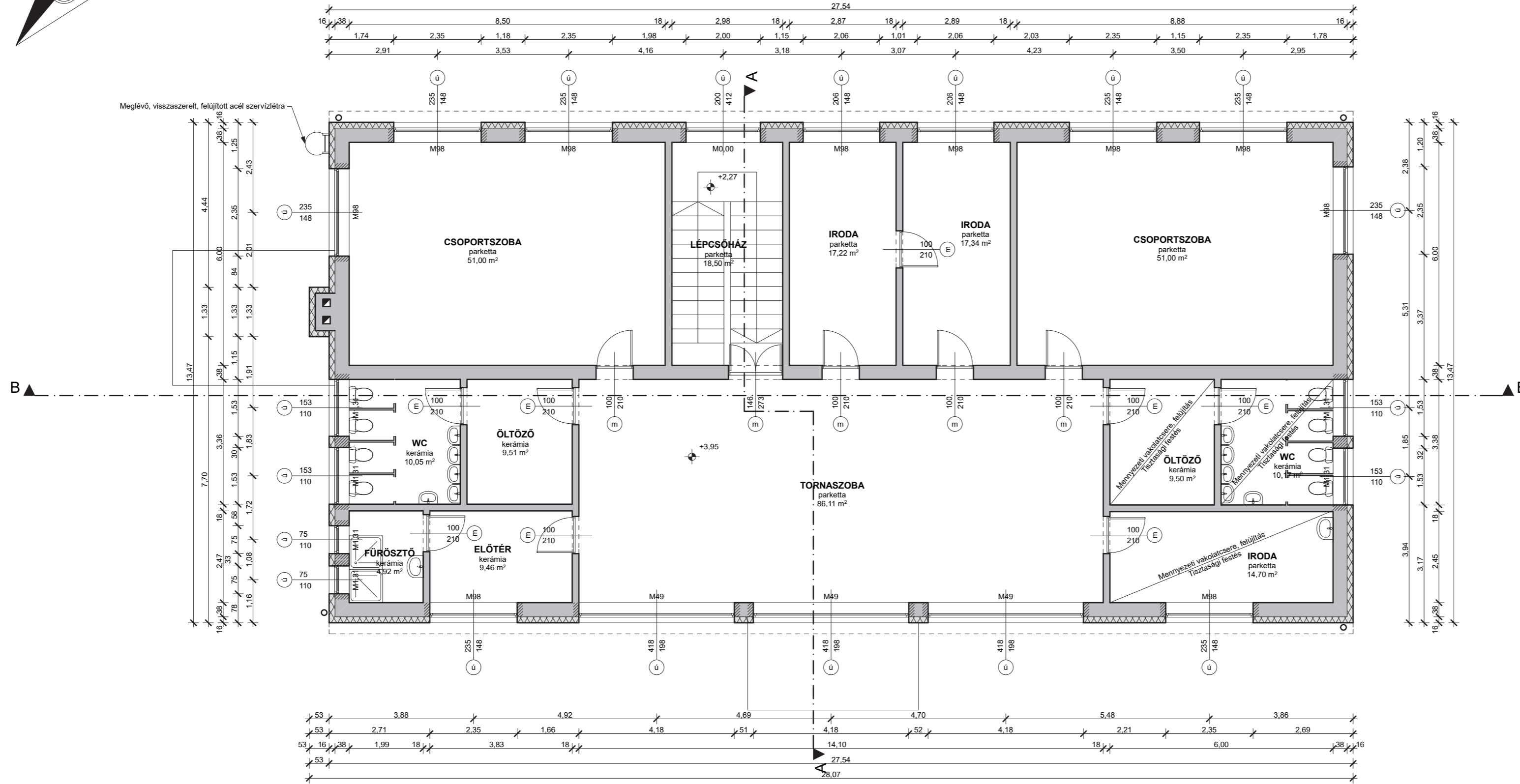
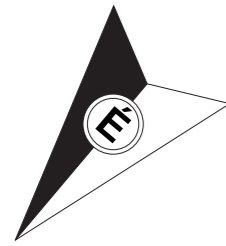


TERVEZETT EMELETI ALAPRAJZ M=1:100



Megjegyzés:

- Az alaprajzi falméretek vakolatlan méretek.
- A nyílászárók méretei gyártás előtt a helyszínen ellenőrizendők
- A homlokzattelújítás elvégzendő munkái:
 - A homlokzati hőszigetelés előtt a meglévő homlokzati vakolat átellenőrizendő, a meglazult, sérült vakolat eltávolítandó, helyükre új homlokzati alapvakolat készíthető.
 - A homlokzati hőszigetelés előtt a homlokzaton található gázcsöveket a homlokzati síkon kívülre kell kihelyezni, tervezettnél, engedélyeztetni!
 - A homlokzati hőszigetelés tűzhorganyzott acél lábazati indítóprofilról indítható.
 - Homlokzati EPS hőszigetelések elhelyezésekor a lábazati indítóprofilot legalább 3 tábla magasságig (kb. 1,50 m) lépésálló (pl.: Austrotherm AT-N100) hőszigetelő táblákat kell beépíteni, felette homlokzati (pl.: Austrotherm AT-H80) használható.
 - A lábazatra zárt cellás, lábazati hab hőszigetelést kell elhelyezni. (pl.: Austrotherm Expert Fix, Styrofoam Roofmate...stb.)
 - A pozitív sarkokat hálós elvédővel kell ellátni.
 - A homlokzati hőszigetelő táblákat gyártói utasítások szerint, hőhídmentes beütőszeges dübél rögzítéssel kell rögzíteni. A tervezett 16 cm-es szigetelés vastagságához legalább 23 cm (pl.: Eject H4 235 mm) hosszúságú dübél kell használni. A falazatot a dübélnek feszíteni kihűtővizsgálatával kell ellenőrizni, nem megfelelő eredmény esetén megfelelő jellemzőkkel rendelkező dübél kell választani. A dübéleket a hőszigetelést ideiglenesen rögzítő habarcsopáncsákon keresztül szabad befúrni. Vázkerámia falazat esetén az üvefúrást mellőzni kell, elkerülendő a válaszfal bordák betörését, ezáltal lehetetlenné téve a dübél befeszülését
 - Az épület födém szintjeivel egy magasságban, vízszintes sávban nem éghető homlokzati hőszigetelést (közétyapolt, pl.: Rockwool Frontrock Max E) kell beépíteni!
 - A homlokzati nyílászáróknál befordított hőszigetelést, és teljes vakolati rétegrendszerrel kell befordítani, a nyílászárók szemöldökénél nem éghető hőszigetelést kell befordítani.
 - A homlokzati égéstermék kivezetések környezetén nem éghető hőszigetelést kell beépíteni!
 - A meglévő homlokzati elektromos vezetékek, berendezések megfelelő átserelését el kell végezni.
 - A homlokzati nyílászárók korszerű műanyag nyílászárókra cserélendők. Gyártás előtt minden nyílászáró méretét a helyszínen ellenőrizni kell!
 - A nyílászárók cseréje után a kávékat ki kell javítani! A nyílászárók külső-belső párkánnyal készülnek
- Az új akadálymentes WC-ben, utcai szellőgömb, csökkentett méretű irodában készülő új padlóburkolat
- Az új akadálymentes WC falai 2,10 m magasságig kerámia falburkolattal készülnek
- Az új akadálymentes WC fal-, és padlóburkolata alatt használati és üzemi víz elleni bevonatszigetelést kell készíteni (pl.: Mapei Mapelastic Aquadefense). A helyiség padló-fal csatlakozásainál és falsarkoknál hajlateralóistést kell beépíteni (pl.: Mapei Mapeband)
- Az új akadálymentes WC falburkolatán a padlótól 90 cm-es magasságban vízszintes kontrasztos színű figyelmeztető sávot kell készíteni
- Azon új nyílászárók üvegezését, melyek parapetmagassága 60 cm-nél kisebb, láthatósági ejtőléssel kell ellátni (pl.: maticázás)
- A megnevezett termékek, típusok kiválthatóak azonos, vagy jobb műszaki jellemzőkkel rendelkező termékekre

Megjegyzés:


- A listában szereplő berendezések pontos típusa, mennyisége, kialakítása, beépítésének módja a kiviteli tervben kerül feltüntetésre.
- A listában szereplő magassági méretek a mindenkor végleges padlóburkolattól mérendők.
- Az épületgépészeti szerelvények elhelyezésénél az épületgépész tervek az irányadók
- A megjelölt típusok tervezői, műszaki ellenőri egyeztetés után kiválthatóak azonos, vagy jobb jellemzőkkel rendelkező termékekre!
- A pontos berendezési mennyiségek megállapításakor a kiviteli tervek az irányadók

Akadálymentes WC felszerelése:

- 40x75 cm méretű padlón álló vagy konzolos, magasztott akment, cs wésze beépített tartállyal, 50 cm ülőke magassággal 4 kN terhelésre méretezett tartószerkezettel. Típus: pl.: B&K TH4221, fehér színben, készül: 1 db
- Vízszintes fix kapaszkodó függőleges kapaszkodó szárral, csőátmérő: 4 cm szerelési tengelymagasság: 75 cm, tartószerkezet terhelése: 2 kN, integrált WC papír tartóval. Típus: pl.: B&K TH601 RMCS, rozsdamentes acél vagy porszört, készül: 1 db
- Vízszintes felhajtható kapaszkodó, csőátmérő: 4 cm, szerelési tengelymagasság: 75 cm hossz 80 cm, tartószerkezet terhelése: 2 kN Típus: pl.: B&K TH600RMCS, rozsdamentes acél vagy porszört, készül: 1 db
- Fehér műanyag WC ülőke, típus: pl.: B&K TH 4311
- Falra szerelt WC papír tartó, típus: pl.: B&K BS677, készül: 1 db
- Pneumatikus, két mennyiségű WC öblítő gomb, falra szerelve súllyesztett kivitelben, 90 cm magasságban, vészjelző gombtól jól megkülönböztethető kialakítással. Típus: pl.: B&K V871735, krom színű vagy fehér műanyag, készül: 1 db
- Vészjelző hűzőkar, mennyezetre szerelve 35 és 90 cm magasságban lefogatva kontrasztos színű kivitelben, ajtó fölé szerelt fényjelzővel, SÓS visszavonó, és megerősítő panellel. Típus: pl.: Induct Trade IT800 series, készül: 1 készlet tervezett mennyiségű vészjelző egységgel
- Falra szerelt WC kefe tartó, típus: pl.: B&K STRX687, rozsdamentes acél vagy fehér, készül: 1 db
- Konkáv peremkialakítású fix mosdókagyló térszabad kialakítással, leforrázás elleni védelemmel ellátott billenőkaros csapteleppel, használati szint 85-90 cm, tartószerkezet terhelése: 4 kN Típus: pl.: B&K TH410AI mosdókagyló fehér színben, pl.: BK13800 falsíkba építhető szifon flexibilis csővel, pl.: B&K LK 5125CR4I kromozott hosszúkaros csaptelep, készül: 1 db
- Mennyezeti LED fényforrás, IP44 védelemmel
- Falra szerelt fix tükör, alsó síkjá 90 cm magasságban, legalább 60 x 65 cm, akment. követelményeknek megfelelő méretben, Típus: pl.: B&K TH350, készül: 1 db
- Papírtörölköző tartó, papíradagoló szerelési magassága: 120 cm
- Falra szerelt hulladékgyűjtő, papírkosár, bedobónyílás szerelési magassága: 65 cm, Típus: pl.: B&K MEDPP0279C rozsdamentes acél vagy porszört vagy műanyag, készül: 1 db
- Falra szerelt szappanadagoló, alsó síkjának szerelési magassága: 120 cm Típus: pl.: B&K BHK0010541 rozsdamentes acél vagy porszört vagy műanyag, készül: 1 db
- Pl.: Startec PDH 4102 matt rozsdamentes acél kilincs, rozettás címerrel, külső oldali vésznyitóval ellátott WC zárral, készül: 1 db
- Ajtóra szerelt vízszintes behúzó fogantyú, szerelési magasság: 60 cm, csőátmérő: 4 cm Típus: pl.: B&K THM60RMCS rozsdamentes acél vagy porszört, készül: 1 db
- Ajtóra szerelt ruhafogas, szerelési magasság: 150 cm, Típus pl.: B&K MEDAI0033C rozsdamentes acél vagy porszört vagy nikkelezett, készül: 3 db
- Falra szerelt ruhafogas, szerelési magasság: 150 cm, Típus pl.: B&K MEDAI0033C rozsdamentes acél vagy porszört vagy nikkelezett, készül: 3 db
- Padlóösszeefolyó, 190 x 190 mm, rozsdamentes acéiból vagy nikkelezett acéiból, szűrőbetéttel, perforált acél fedlappal, készül: 1 db
- Fali fűtőtest, típusa, pontos kialakítása épületgépész tervek szerint
- Villanykapcsoló, szerelési magasság: 100 cm, kontrasztos színben, pontos típusa, mennyiség elektromos tervek szerint
- Fali hálózati csatlakozó dugalj, kontrasztos színben, gyerekzárral, szerelési magasság: 120 cm, pontos típusa, mennyiség elektromos tervek szerint
- Tapintható információs tábla
- Vészjelző berendezés fényjelzése, szerelési magasság: 220 cm
- Vészjelző berendezés kültéri vezérlő egysége
- Vészjelző berendezés beltéri vezérlő egysége

ANYAGJELÖLÉS, JELMAGYARÁZAT:

- Meglévő téglafalazat +16 cm homlokzati hőszigetelés
- Meglévő téglafalazat
- Meglévő tartószerkezet
- Bontandó szerkezet
- Falerősítés, falpótlás, kávajavítás
- Padlóösszeefolyó
- Gépi szellőzés
- Új nyílászáró
- Meglévő, megmaradó nyílászáró
- Taktilis vezetősáv
- Taktilis figyelmeztető sáv
- Taktilis információs tábla, térkép
- Taktilis helyiségábra, piktogram

Munkaszám: 80./2016.	
 KERHOME Tervező, Kivitelező, Tanácsadó és Szolgáltató Kft. 5900 Orosháza, Móra Ferenc u. 36/a. tel.: 06-30-364-1801; email: kerhomekt@gmail.com, web: www.kerhome.hu	
Építés helye és címe: 5668 Nagybánhegyes, Erzsébet királyné utca 29. Hrsz.: 207 Óvoda	Tervfajta: Építési engedélyterv
Építető, megrendelő neve és címe: Projektfelügyelet - Országos Projekttervező, -támogató és -felügyelő Kft. Szőkényi, 1163 Bp., Batsányi János utca 28-32. Iroda: 2100 Gödöllő, Dózsa György út 68/A.	Dátum: 2016. február hó
Ügyvezető, építészmérnök: Keresztes Attila	Szerkesztő: Horváth István
Felelős tervező: Csökömői László Erik E1-04-0206	E - 3

Munkaszám: 80./2016. Tervező: KERHOME Tervező, Kivitelező, Tanácsadó és Szolgáltató Kft. 5900 Orosháza, Móra Ferenc u. 36/a. tel.: 06-30-364-1801; email: kerhomekt@gmail.com, web: www.kerhome.hu