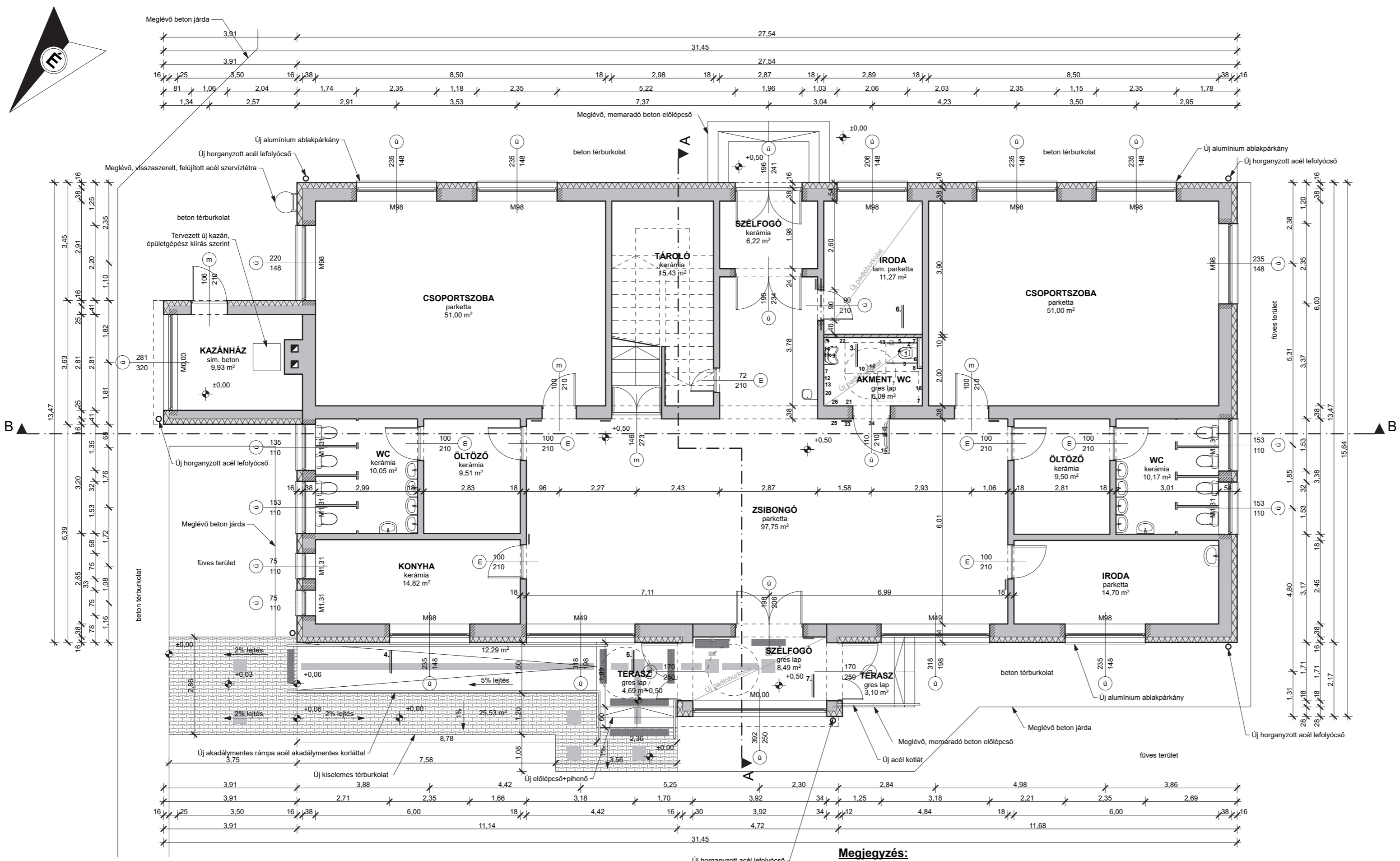


TERVEZETT FÖLDSZINTI ALAPRAJZ M=1:100



Megjegyzés:

- A listában szereplő berendezések pontos típusa, mennyisége, kialakítása, beépítésének módja a kiviteli tervben kerül feltüntetésre.
- A listában szereplő magassági méretek a mindenkor végleges padlóburkolattól mérendők.
- Az épületgépezeti szerelvények elhelyezését az épületgépezet tervek az irányadóak.
- A megjelölt típusok tervezői, műszaki ellenőri egyeztetés után kiválthatóak azonos, vagy jobb jellemzőkkel rendelkező termékekkel!
- A pontos berendezési mennyiségek megállapításakor a kiviteli tervek az irányadóak.

Akadálymentes WC felszerelése:

1. 40x75 cm méretű padlón álló vagy konzolos, magassított akment, wc csésze beépített tartállyal, 50 cm ülőke magassággal 4 kN terhelésre méretezett tartószerkezettel. Típus: pl. B&K TH4221, fehér színben, készül: 1 db
2. Vízszintes fix kapaszkodó függőleges kapaszkodó szárral, csőátmérő: 4 cm szerelési tengelymagasság: 75 cm, tartószerkezet terhelése: 2 kN, integrált WC papír tartóval. Típus: pl. B&K TH601 RMCS, rozsdamentes acél vagy porszört, készül: 1 db
3. Vízszintes felhajtható kapaszkodó, csőátmérő: 4 cm, szerelési tengelymagasság: 75 cm hossz 80 cm, tartószerkezet terhelése: 2 kN
4. Fehér műanyag WC ülőke, típus: pl. B&K TH 4311
5. Falra szerelt WC papír tartó, típus: pl. B&K BS677, készül: 1 db
6. Pneumatikus két mennyiségű WC öblítő gomb, falra szerelve süllyesztett kivitelben, 90 cm magasságban, vészjelző gombtól jól megkülönböztethető kialakítással.
7. Vészjelző húzókar, mennyezetre szerelve 35 és 90 cm magasságban lefogatva kontrasztos színű kivitelben, ajtó fölé szerelt fényjelzővel, SOS visszavonó, és megerősítő panellel.
8. Falra szerelt WC kefe tartó, típus: pl. B&K STRX687, rozsdamentes acél vagy fehér, készül: 1 db
9. Konkáv peremkialakítású fix mosdókagyló térszabad kialakítással, leforrázás elleni védelemmel ellátott billenőkaros csapteleppel, használati szint 85-90 cm, tartószerkezet terhelése: 4 kN
10. Mennyezeti LED fényforrás, IP44 védelemmel
11. Falra szerelt fix tükrök, alsó síkjuk 90 cm magasságban, legalább 60 x 65 cm, akment. követelményeknek megfelelő méretben, Típus: pl. B&K TH350, készül: 1 db
12. Papírtörököző tartó, papíradagoló szerelési magassága: 120 cm
13. Falra szerelt hulladékgyűjtő, papírkosár, betetőnyílás szerelési magassága: 65 cm, Típus: pl. B&K MEDA10033C rozsdamentes acél vagy porszört vagy műanyag, készül: 1 db
14. Falra szerelhető szappanadagoló, alsó síkjának szerelési magassága: 120 cm
15. Típus: pl. B&K BHK010541 rozsdamentes acél vagy porszört vagy műanyag, készül: 1 db
16. Pi.: Startec PDH 4102 matt rozsdamentes acél kilincs, rozettás címerrel, külső oldali vésznyitóval ellátott WC zárral, készül: 1 db
17. Ajtóra szerelt vízszintes behúzó fogantyú, szerelési magasság: 60 cm, csőátmérő: 4 cm
18. Típus: pl. B&K THM60RMCS rozsdamentes acél vagy porszört, készül: 1 db
19. Típus: pl. B&K MEDA10033C rozsdamentes acél vagy porszört vagy nikkelezett, készül: 3 db
20. Típus: pl. B&K MEDA10033C rozsdamentes acél vagy porszört vagy nikkelezett, készül: 3 db
21. Fali fűtőtest, típusa, pontos kialakítása épületgépezet tervek szerint
22. Villanykapcsoló, szerelési magasság: 100 cm, kontrasztos színben, pontos típusa, mennyiség elektromos tervek szerint
23. Fali hálózati csatlakozó dugalj, kontrasztos színben, gyerekkézzel, szerelési magasság: 120 cm, pontos típusa, mennyiség elektromos tervek szerint
24. Tapintható információs tábla
25. Vészjelző berendezés fényjelző, szerelési magasság: 220 cm
26. Vészjelző berendezés kültéri vezérlő egysége
27. Vészjelző berendezés beltéri vezérlő egysége

Megjegyzés:

- Az alaprajzi falméretek vakolatlan méretek.
- A nyílászárók méretei gyártás előtt a helyszínen ellenőrizendők
- A homlokzatefelújítás elvégzendő munkái:
 - A homlokzati hőszigetelés előtt a meglévő homlokzati vakolat átellenőrizendő, a meglazult, sérült vakolat eltávolítandó, helyükre új homlokzati alapvakolat készítenél.
 - A homlokzati hőszigetelés előtt a homlokzaton található gázcsöveket a homlokzati síkon kívültre kell kihelyezni, tervezettnél, engedélyeztetve!
 - A homlokzati hőszigetelés tűzhorganyzott acél lábazati indítóprofilról indítható.
 - Homlokzati EPS hőszigetelések elhelyezésekor a lábazati indítóprofilról legalább 3 tábla magasságig (kb. 1,50 m) lépésálló (pl.: Austrotherm AT-N100) hőszigetelő táblákat kell beépíteni, felette homlokzati (pl.: Austrotherm AT-H80) használható.
 - A lábazatra zárt cellás, lábazati hab hőszigetelést kell elhelyezni. (pl.: Austrotherm Expert Fix, Styrofoam Roofmate...stb.)
 - A pozitív sarkokat hálos élvedővel kell ellátni.
 - A homlokzati hőszigetelő táblákat gyártói utasítások szerint, hőhidmentes beütözéges dübél rögzítéssel kell rögzíteni. A tervezett 16 cm-es szigetelés vastagságához legalább 23 cm (pl.: Ejet H4 235 mm) hosszúságú dübél kell használni. A falazatot a dübélnek használni kihasználásával kell ellenőrizni, nem megfelelő eredmény esetén megfelelő jellemzőkkel rendelkező dübél kell választani. A dübéleket a hőszigetelő ideiglenesen rögzítő habarcsopácsákon keresztül szabad befűzni. Vázkerámia falazat esetén az ütfűrészt mellőzni kell, elkerülendő a válaszfal bordák betörését, ezáltal lehetetlenné téve a dübél befejezését
 - Az épület födém szintjevel egy magasságban, vízszintes sávban nem éghető homlokzati hőszigetelést (küzetgyapot, pl.: Rockwool Frontrock Max E) kell beépíteni!
 - A homlokzati nyílászáróknál befordított hőszigetelést, és teljes vakolat rétegrendszerrel kell befordítani, a nyílászárók szemöldökénél nem éghető hőszigetelést kell befordítani.
 - A homlokzati égéstermék kivezetések környezeténél nem éghető hőszigetelést kell beépíteni!
 - A meglévő homlokzati elektromos vezetékek, berendezések megfelelő átvezetését el kell végezni.
 - A homlokzati nyílászárók korszerű műanyag nyílászárókra cserélendők. Gyártás előtt minden nyílászáró méretét a helyszínen ellenőrizni kell!
 - A nyílászárók cseréje után a kávékat ki kell javítani! A nyílászárók külső-belső párkánnyal készülnek
- Az új akadálymentes WC-ben, utcai szélfogóban, csökkentett méretű irodában készülő új padlóburkolat
- Az új akadálymentes WC falai 2,10 m magasságig kerámia falburkolattal készülnek
- Az új akadálymentes WC fal-, és padlóburkolata alatt használati és üzemi víz elleni bevonatszigetelést kell készíteni (pl.: Mapei Mapelastic Aquadefense), A helyiség padló-fal csatlakozásainál és falsarkoknál hajlateralítást kell beépíteni (pl.: Mapei Mapeband)
- Az új akadálymentes WC falburkolatán a padlótól 90 cm-es magasságban vízszintes kontrasztos színű figyelmeztető sávot kell készíteni
- Azon új nyílászárók üvegezését, melyek parapetmagassága 60 cm-nél kisebb, láthatósági eljöléssel kell ellátni (pl.: matricázás)
- A megnevezett termékek, típusok kiválthatóak azonos, vagy jobb műszaki jellemzőkkel rendelkező termékekre

ANYAGJELÖLÉS, JELMAGYARÁZAT:

	Meglévő téglafalazat +16 cm homlokzati hőszigetelés
	Meglévő téglafalazat
	Meglévő tartószerkezet
	Bontandó szerkezet
	Falerősítés, falpótlás, kávjavítás
	Vázkerámia válaszfal
	Padlóösszeefelő
	Gépi szellőzés
	Új nyílászáró
	Meglévő, megmaradó nyílászáró
	Taktilis vezetősáv
	Taktilis figyelmeztető sáv
	Taktilis információs tábla, térkép
	Taktilis helyiségábrák, piktogram

Munkaszám: 80./2016.	
Tervező: KERHOME Tervező, Kivitelező, Tanácsadó és Szolgáltató Kft. 5900 Orosháza, Móra Ferenc u. 36/A. tel.: 06-30-364-1801; email: kerhomekft@gmail.com, web: www.kerhome.hu	
Építés helye és címe: 5668 Nagybánhegyes, Erzsébet királyné utca 29. Hrsz.: 207 Óvoda	Tervező: Építési engedélyterv Dátum: 2016. február hó Tervező: TERVEZETT FÖLDSZINTI ALAPRAJZ Rajtszám:
Építéssel, megrendelő neve és címe: Projektfelügyelet - Országos Projekttervező, -támogató és -felügyelő Kft. Székhely: 1163 Bp., Batsányi János utca 28-32. Iroda: 2100 Godófalva, Dózsa György út 89/A.	Felelős tervező: Horváth István Szerkesztő:
Keresztes Attila Csökömel László Erik E1-04-0206	E - 2

2016. február 16. 11:30 óra - 11:45 óra közötti időben, amely szabvány szerinti eljárásnak megfelelően készült.