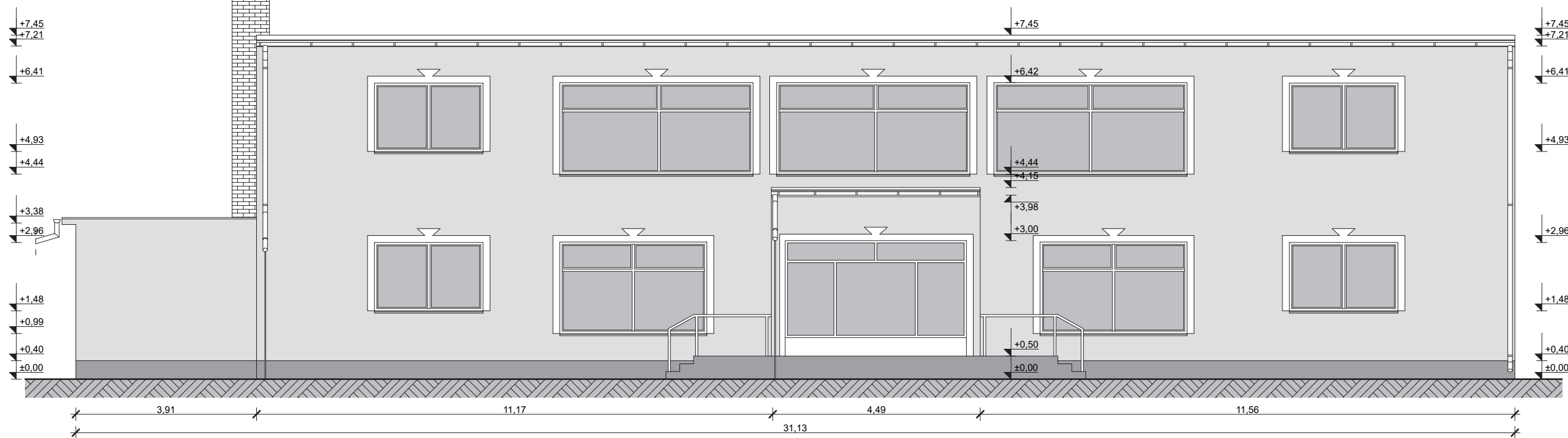
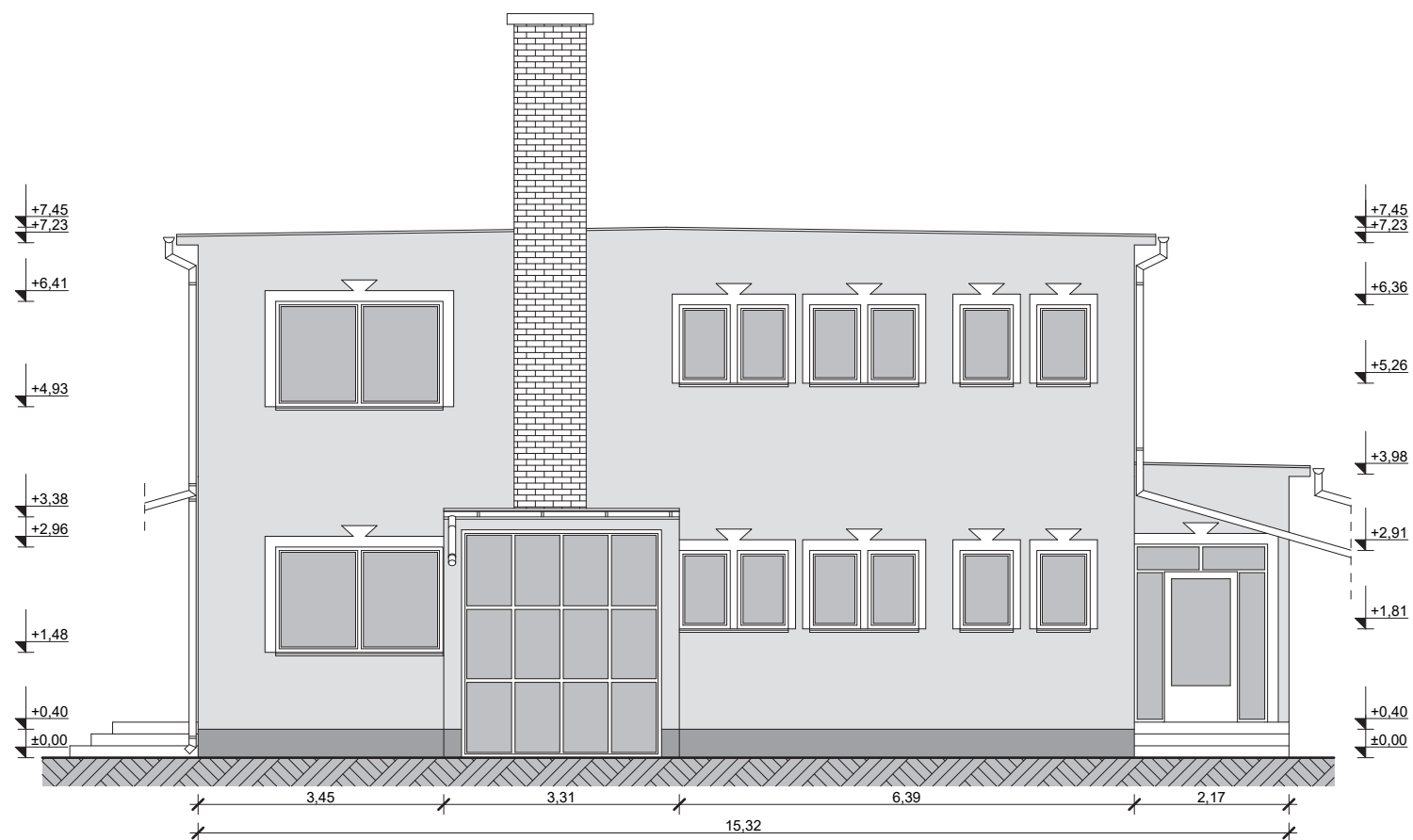



### ÁLLAPOT ÉSZAKNYUGATI HOMLOKZAT M=1:100



### ÁLLAPOT ÉSZAKELETI HOMLOKZAT M=1:100



Munkaszám: <b>80./2016.</b>	
 Tervező: <b>KERHOME Tervező, Kivitelező, Tanácsadó és Szolgáltató Kft.</b> 5900 Orosháza, Móra Ferenc u. 36/a. tel.: 06-30-364-1801; email: kerhomekft@gmail.com, web: www.kerhome.hu	
Építés helye és címe: <b>5668 Nagybánhegyes, Erzsébet királyné utca 29. Hrsz.: 207 Óvoda</b>	Tervfajta: <b>Építési engedélyterv</b>
Építető, megrendelő neve és címe: <b>Projektfelügyelet - Országos Projekttervező, -támogató és -felügyelő Kft.</b> Székhely: 1163 Bp., Batsányi János utca 28-32. Iroda: 2100 Gödöllő, Dózsa György út 69/A.	Dátum: <b>2016. február hó</b> Tervlapnév: <b>Állapot Ék-i, Ény-i homlokzat</b>
Rajtszám: <div style="font-size: 2em; font-weight: bold; text-align: center;">A - 7</div>	
Ügyvezető, építészmérnök: <b>Keresztes Attila</b>	Felelős tervező: <b>Csókmei László Erik E1-04-0206</b> Szerkesztő: <b>Horváth István</b>

Jelen dokumentáció a Kerhome Kft. szellemi terméke, amely szerzői jogvédelem alá tartozik.