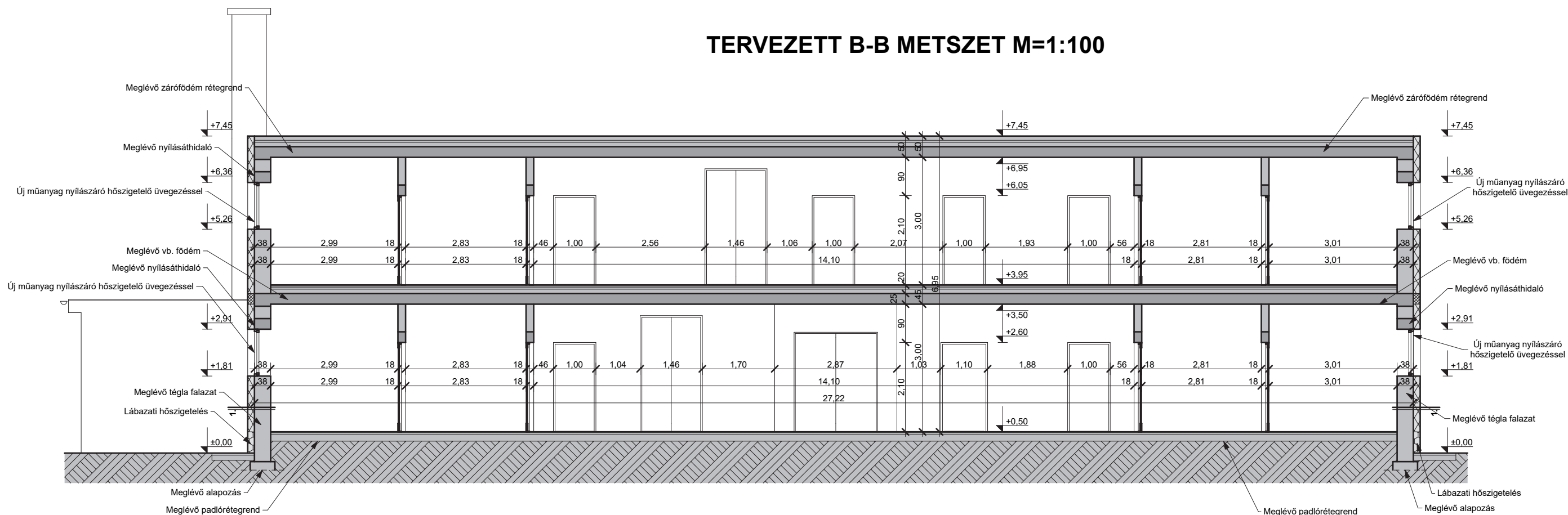


TERVEZETT B-B METSZET M=1:100



ANYAGJELÖLÉS, JELMAGYARÁZAT:

	Meglévő téglafalazat +16 cm homlokzati hőszigetelés
	Meglévő téglafalazat
	Meglévő tartószerkezet
	Bontandó szerkezet
	Falerősítés, falpótlás, kávajavítás
	Vázkerámia válaszfal
	Padlóösszefolyó
	Gépi szellőzés
	Új nyílászáró
	Meglévő, megmaradó nyílászáró
	Taktilis vezetősáv
	Taktilis figyelmeztető sáv
	Taktilis információs tábla, térkép
	Taktilis helyiségtábla, piktogram

RÉTEGREND:

- | | | |
|---|--|---|
| <p>1. 1 rtg. Új dryvit nemesvakolati rendszer
16 cm Új EPS homlokzati hőszigetelés
38 cm Meglévő téglafalazat
1,5 cm Meglévő belső vakolat Hvb 10</p> <p>2. 1 rtg. Meglévő, felújított csapadékvíz szig.
30 cm Meglévő födémfeltöltés
20 cm Meglévő vb. zárófödém
1,5 cm Meglévő, jelölt helyeken felújított mennyezetvakolat</p> <p>3. 1 cm Új kerámia padlóburk+ragasztó
1 rtg. Új bevonatszigetelés
3 cm Új esztrichbeton
Elbontott ragasztott parketta burkolat
Elbontott ragasztó réteg
Meglévő padlórétegrend
Meglévő tömörített feltöltés</p> | <p>4. 6 cm Új kiselemes térburkolat
1 rtg. Új flexibilis ragasztóhabarcs
12 cm vb. rámpalemez
1 rtg. PE fólia
1 rtg. bitumenes lemez szig.
5 cm aljzatbeton
15 cm tömörített kavicsfeltöltés
Termett talaj</p> <p>5. 1 cm Új csm. kültéri greslap burkolat+ragasztó
4 rtg. Új esztrichbeton
12 cm vb. pihenőlemez
1 rtg. PE fólia
1 rtg. bitumenes lemez szig.
5 cm aljzatbeton
15 cm tömörített kavicsfeltöltés
Termett talaj</p> <p>6. 1 cm Új laminált parketta+alátét szivacs
3 cm Új esztrichbeton
Elbontott ragasztott parketta burkolat
Elbontott ragasztó réteg
Meglévő padlórétegrend
Meglévő tömörített feltöltés</p> | <p>7. 1 cm Új kerámia padlóburk+ragasztó
3 cm Új esztrichbeton
Elbontott kerámia burkolat
Elbontott ragasztó réteg
Meglévő padlórétegrend
Meglévő tömörített feltöltés</p> |
|---|--|---|

Munkaszám: **80./2016.**



Tervező:
KERHOME Tervező, Kivitelező, Tanácsadó és Szolgáltató Kft.
5900 Orosháza, Móra Ferenc u. 36/a. tel.: 06-30-364-1801;
email: kerhomekft@gmail.com, web: www.kerhome.hu

Építés helye és címe: **5668 Nagybánhegyes, Erzsébet királyné utca 29. Hrsz.: 207 Óvoda**

Tervfajta: **Építési engedélyterv**

Építető, megrendelő neve és címe: **Projektfelügyelet - Országos Projekttervező, - támogató és -felügyelő Kft.**
Székhely: 1163 Bp., Batsányi János utca 28-32.
Iroda: 2100 Gödöllő, Dózsa György út 69/A.

Dátum: **2016. február hó**

Tervlapnév: **Tervezett B-B metszet**

Ügyvezető, építészmérnök: **Keresztes Attila**
Felelős tervező: **Csökmei László Erik E1-04-0206**
Szerkesztő: **Horváth István**

Rajzsztám: **E - 5**