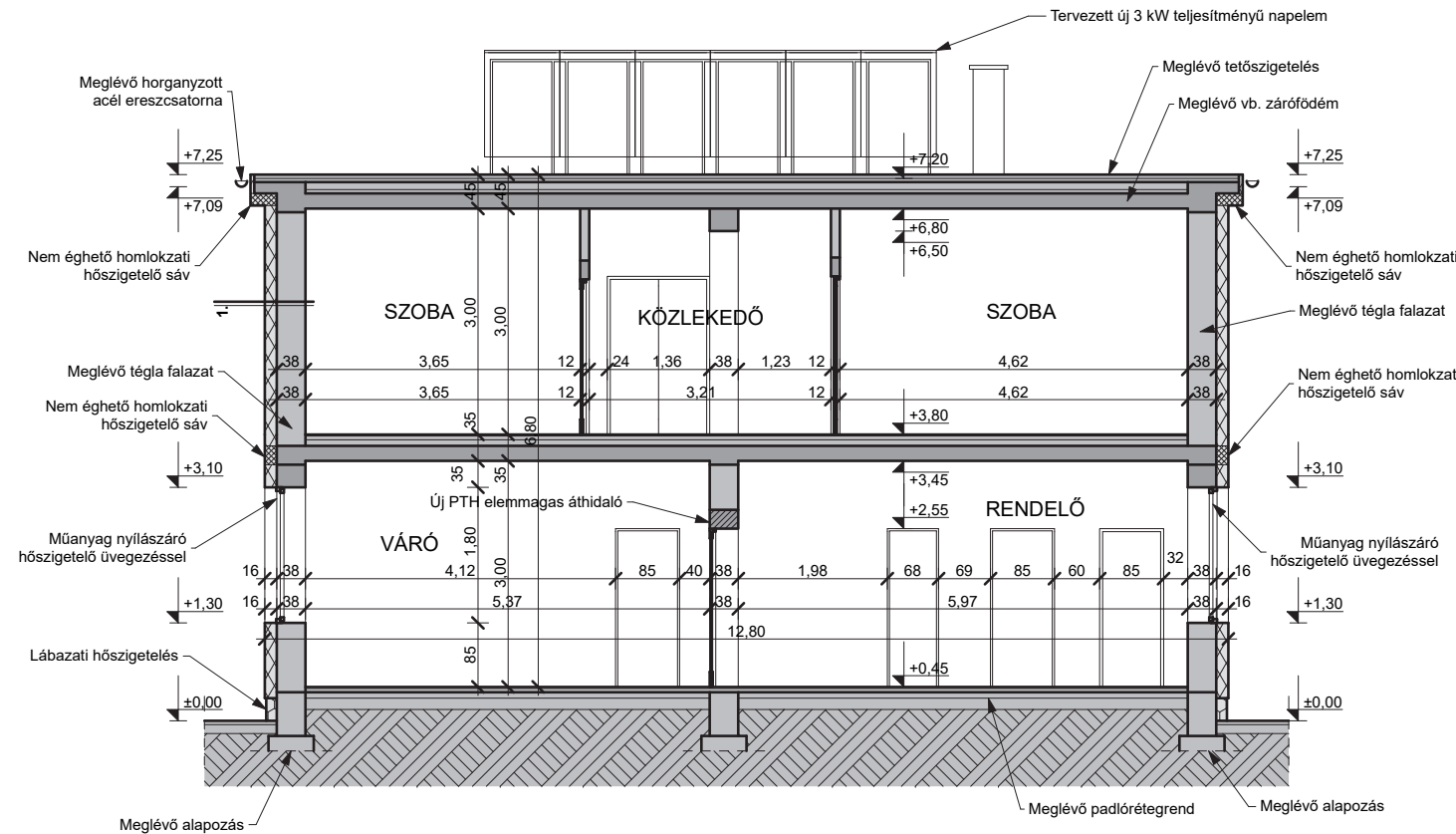


TERVEZETT A-A METSZET M=1:100



Megjegyzés:

- Az alaprajzi falméretek vakolatlan méretek.
- A nyílászárók méretei gyártás előtt a helyszínen ellenőrizendők
- A homlokzatfelújítás elvégzendő munkái:
 - A homlokzati hőszigetelés előtt a meglévő homlokzati vakolat átellenőrizendő, a meglazult, sérült vakolat eltávolítandó, helyükre új homlokzati alapvakolat készítenendő.
 - A homlokzati hőszigetelés előtt a homlokzaton található gázcsöveket a homlokzati síkon kívülre kell kihelyezni, tervezettni, engedélyeztetni!
 - A homlokzati hőszigetelés tűzhorganyzott acél lábazati indítóprofilról indítható.
 - A lábazatra zárt cellás, lábazati hab hőszigetelést kell elhelyezni. (pl.: Austrotherm Expert Fix, Styrofoam Roofmate...stb.)
 - A pozitív sarkokat hálós élvédővel kell ellátni.
 - A homlokzati hőszigetelő táblákat gyártói utasítások szerint, hőhídmentes beütőszeges dübel rögzítéssel kell rögzíteni. A tervezett 16 cm-es szigetelés vastagsághoz legalább 23 cm (pl.: Ejut H4 235 mm) hosszúságú dübelt kell használni. A falazatot a dübelek heszíni kihúzásvizsgálatával kell ellenőrizni, nem megfelelő eredmény esetén megfelelő jellemzőkkel rendelkező dübelt kell választani. A dübeleket a hőszigetelést ideiglenesen rögzítő habarcsfogácsákon keresztül szabad befúrni. Vázkerámia falazat esetén az ütfúrás mellőzni kell, elkerülendő a válaszfal bordák betörését, ezáltal lehetetlenné téve a dübel befejezését
 - Az épület földszintjeivel egy magasságban, vízszintes sávban nem éghető homlokzati hőszigetelést (közvetgyapot, pl.: Rockwool Frontrock Max E) kell beépíteni!
 - A homlokzati nyílászáróknál befördített hőszigetelést, és teljes vakolati rétegrendszert kell befördíteni, a nyílászárók szemöldökénél nem éghető hőszigetelést kell befördíteni.
 - A homlokzati égéstermék kivezetések környezetén nem éghető hőszigetelést kell beépíteni!
 - A meglévő homlokzati elektromos vezetékek, berendezések megfelelő átszerelését el kell végezni.
 - A homlokzati nyílászárók korszerű műanyag nyílászárókra cserélendők.
 - Gyártás előtt minden nyílászáró méretét a helyszínen ellenőrizni kell!
 - A nyílászárók cseréje után a kávékat ki kell javítani! A nyílászárók külső-belső párkánnyal készülnek
 - Új kerámia padlóburkolat készül a jelölt helyiségekben
 - A felújított vizes helyiségek falai 2,10 m magasságig kerámia falburkolattal készülnek
 - Az új akadálymentes WC falburkolatán a padlótól 90 cm-es magasságban vízszintes kontrasztos színű figyelmeztető sávot kell készíteni
 - Azon új nyílászárók üvegezését, melyek parapetmagassága 60 cm-nél kisebb, láthatósági ejlöléssel kell ellátni (pl.: matricázás)
 - A megnevezett termékek, típusok kiválthatóak azonos, vagy jobb műszaki jellemzőkkel rendelkező termékekre

RÉTEGREND:

- 1 rtg. dryvit nemesvakolati rendszer
16 cm EPS homlokzati hőszigetelés
38 cm téglafalazat
1,5 cm belső vakolat Hvb 10
- 6 cm kisélemes térburkolat
1 rtg. flexibilis ragasztó
12 cm vasalt rámpalemez
5 cm szerelőbeton
15 cm tömörített kavicsfeltöltés

Munkaszám: 97./2016.



Tervező:
KERHOME Tervező, Kivitelező, Tanácsadó és Szolgáltató Kft.
5900 Orosháza, Móra Ferenc u. 36/a. tel.: 06-30-364-1801;
email: kerhomekft@gmail.com, web: www.kerhome.hu

Építés helye és címe: **5668 Nagybánhegyes, Erzsébet Királyné utca 27. Hrsz.: 278/2 Orvosi rendelő**

Tervfajta: **Építési engedélyterv**

Építető, megrendelő neve és címe: **Projektfelügyelet - Országos Projekttervező, - támogató és -felügyelő Kft.**
Székhely: 1163 Bp. , Batsányi János utca 28-32.
Iroda: 2100 Gödöllő, Dózsa György út 69/A.

Dátum: **2016. február hó**

Tervlapnév: **Tervezett A-A metszet**

Ügyvezető, építészmérnök: **Keresztes Attila**
Felelős tervező: **Csökmel László Erik E1-04-0206**
Szerkesztő: **Horváth István**

Rajzszám: **E - 4**