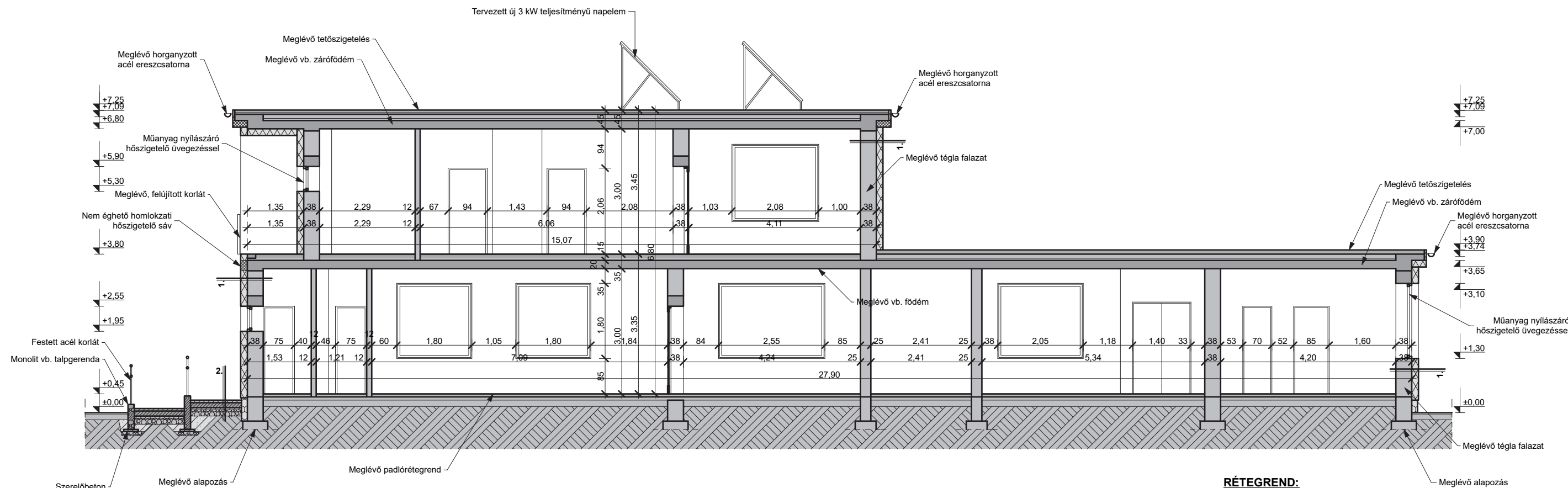


TERVEZETT B-B METSZET M=1:100



Megjegyzés:

- Az alaprajzi falméretet vakolatlan méretek.
- A nyílászárók méretei gyártás előtt a helyszínen ellenőrizendők
- A homlokzatfelújítás elvégzendő munkái:
 - A homlokzati hőszigetelés előtt a meglévő homlokzati vakolat átellenőrizendő, a meglazult, sérült vakolat eltávolítandó, helyükre új homlokzati alapvakolat készítenél.
 - A homlokzati hőszigetelés előtt a homlokzaton található gázcsöveket a homlokzati síkon kívülre kell kihelyezni, tervezettni, engedélyeztetni!
 - A homlokzati hőszigetelés tűzhorganyzott acél lábazati indítóprofilról indítható.
 - A lábazatra zárt cellás, lábazati hab hőszigetelést kell elhelyezni. (pl.: Austrotherm Expert Fix, Styrofoam Roofmate...stb.)
 - A pozitív sarkokat hálós élvédővel kell ellátni.
 - A homlokzati hőszigetelő táblákat gyártói utasítások szerint, hőhidmentes beütőszegek dübel rögzítéssel kell rögzíteni. A tervezett 16 cm-es szigetelés vastagságához legalább 23 cm (pl.: Ejut H4 235 mm) hosszúságú dübelt kell használni. A falazatot a dübelek heszíni kihúzásvizsgálatával kell ellenőrizni, nem megfelelő eredmény esetén megfelelő jellemzőkkel rendelkező dübelt kell választani. A dübeleket a hőszigetelést ideiglenesen rögzítő habarcsfogácsákon keresztül szabad befúrni. Vázkerámia falazat esetén az ütfúrás mellőzni kell, elkerülendő a válaszfal bordák betörését, ezáltal lehetetlenné téve a dübel befeszülését
 - Az épület födém szintjeivel egy magasságban, vízszintes sávban nem éghető homlokzati hőszigetelést (közvetgyapot, pl.: Rockwool Frontrock Max E) kell beépíteni!
 - A homlokzati nyílászáróknál befordított hőszigetelést, és teljes vakolati rétegrendszer kell befordítani, a nyílászárók szemöldökénél nem éghető hőszigetelést kell befordítani.
 - A homlokzati égéstermék kivezetések környezetén nem éghető hőszigetelést kell beépíteni!
 - A meglévő homlokzati elektromos vezetékek, berendezések megfelelő átszerelését el kell végezni.
 - A homlokzati nyílászárók korszerű műanyag nyílászárókra cserélendők. Gyártás előtt minden nyílászáró méretét a helyszínen ellenőrizni kell!
- A nyílászárók cseréje után a kávékat ki kell javítani! A nyílászárók külső-belső párkánnyal készülnek
- Új kerámia padlóburkolat készül a jelölt helyiségekben
- A felújított vizes helyiségek falai 2,10 m magasságig kerámia falburkolattal készülnek
- Az új akadálymentes WC falburkolatán a padlótól 90 cm-es magasságban vízszintes kontrasztos színű figyelmeztető sávot kell készíteni
- Azon új nyílászárók üvegezését, melyek parapetmagassága 60 cm-nél kisebb, láthatósági ejjeléssel kell ellátni (pl.: matricázás)
- A megnevezett termékek, típusok kiválthatóak azonos, vagy jobb műszaki jellemzőkkel rendelkező termékekre

RÉTEGREND:

- 1 rgt. dryvit nemesvakolati rendszer
16 cm EPS homlokzati hőszigetelés
38 cm téglafalazat
1,5 cm belső vakolat Hvb 10
- 6 cm kiselemes térburkolat
1 rgt. flexibilis ragasztó
12 cm vasalt rámpalemez
5 cm szerelőbeton
15 cm tömörített kavicsfeltöltés

Munkaszám: **97./2016.**



Tervező:
KERHOME Tervező, Kivitelező, Tanácsadó és Szolgáltató Kft.
5900 Orosháza, Móra Ferenc u. 36/a. tel.: 06-30-364-1801;
email: kerhomekt@gmail.com, web: www.kerhome.hu

Építés helye és címe: **5668 Nagybánhegyes, Erzsébet Királyné utca 27. Hrsz.: 278/2 Orvosi rendelő**

Tervfajta: **Építési engedélyterv**

Építtető, megrendelő neve és címe: **Projektfelügyelet - Országos Projekttervező, - támogató és -felügyelő Kft.**
Székhely: 1163 Bp. Batsányi János utca 28-32.
Iroda: 2100 Gödöllő, Dózsa György út 69/A.

Dátum: **2016. február hó**

Tervlapnév: **TERVEZETT B-B METSZET**

Ügyvezető, építészmérnök: **Keresztes Attila**
Felelős tervező: **Csókmei László Erik E1-04-0206**
Szerkesztő: **Horváth István**

Rajzszám: **E - 5**