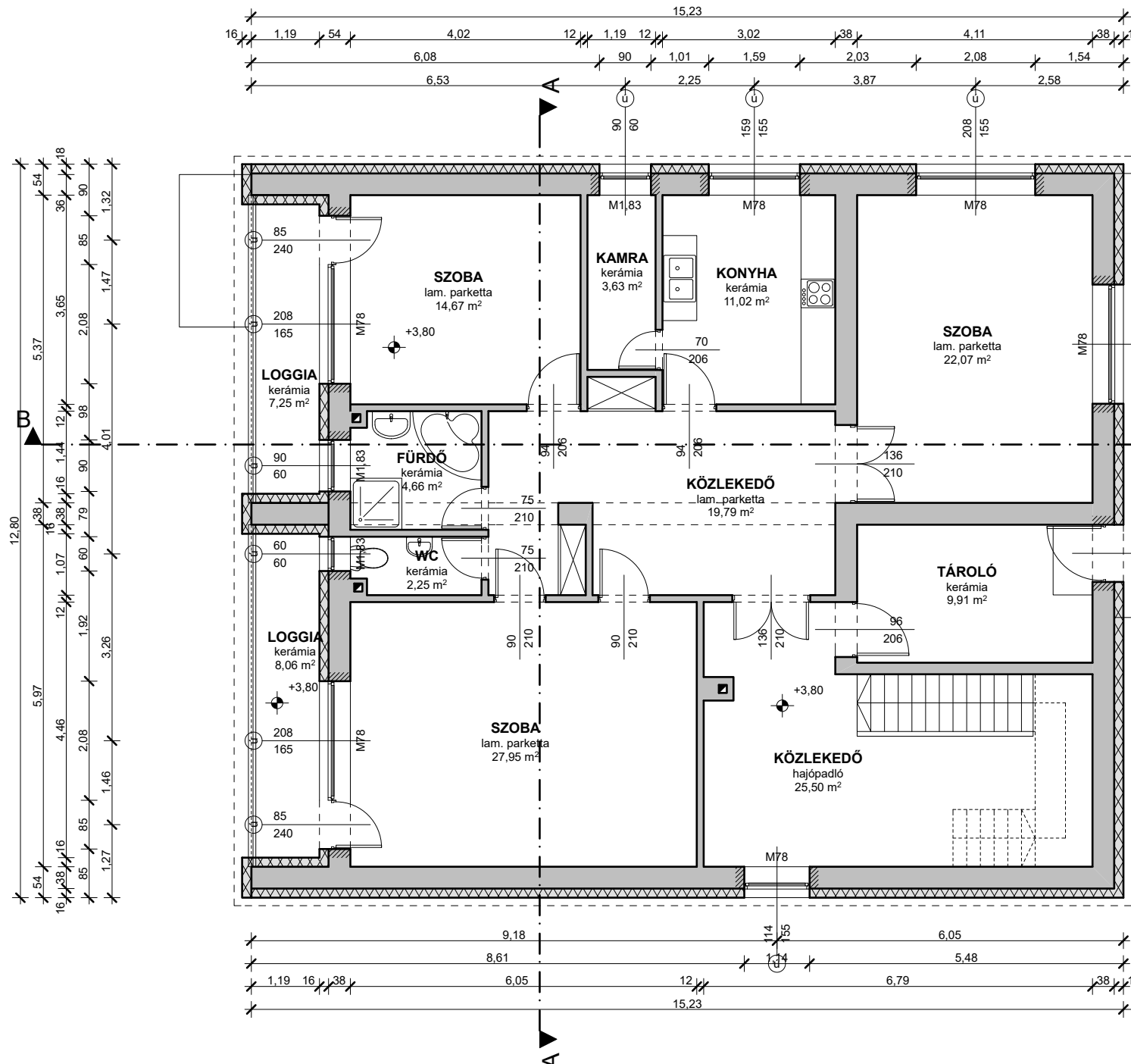
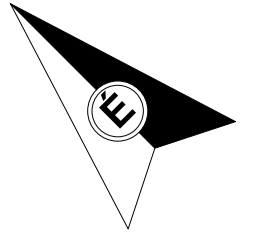


TERVEZETT EMELETI ALAPRAJZ M=1:100



Megjegyzés:

- Az alaprajzi falméretek vakolatlan méretek.
- A nyílászárók méretei gyártás előtt a helyszínen ellenőrizendő
- A homlokzatfelújítás elvégzendő munkái:
 - A homlokzati hőszigetelés előtt a meglévő homlokzati vakolat átellenőrizendő, a meglazult, sérült vakolat eltávolítandó, helyükre új homlokzati alapvakolat készítenendő.
 - A homlokzati hőszigetelés előtt a homlokzaton található gázcsoveket a homlokzati síkon kívülre kell kihelyezni, tervezettni, engedélyeztetni!
 - A homlokzati hőszigetelés tűzhorganyzott acél lábazati indítóprofilról indítható.
 - A lábazatra zárt cellás, lábazati hab hőszigetelést kell elhelyezni. (pl.: Austrotherm Expert Fix, Styrofoam Roofmate...stb.)
 - A pozitív sarkokat hálós élvédővel kell ellátni.
 - A homlokzati hőszigetelő táblákat gyártói utasítások szerint, hőhidmentes beütőszeges dübel rögzítéssel kell rögzíteni. A tervezett 16 cm-es szigetelés vastagsághoz legalább 23 cm (pl.: Eject H4 235 mm) hosszúságú dübelt kell használni. A falazatot a dübelek heszíni kihúzásvizsgálatával kell ellenőrizni, nem megfelelő eredmény esetén megfelelő jellemzőkkel rendelkező dübelt kell választani. A dübeleket a hőszigetelést ideiglenesen rögzítő habarcsfogácsákon keresztül szabad befúrni. Vázkerámia falazat esetén az ütvefúrás mellőzni kell, elkerülendő a válaszfal bordák betörését, ezáltal lehetetlenné téve a dübel befeszülését
 - Az épület földszintjével egy magasságban, vízszintes sávban nem éghető homlokzati hőszigetelést (kőzetgyapot, pl.: Rockwool Frontrock Max E) kell beépíteni!
 - A homlokzati nyílászáróknál befordított hőszigetelést, és teljes vakolati rétegrendszert kell befordítani, a nyílászárók szemöldökénél nem éghető hőszigetelést kell befordítani.
 - A homlokzati égéstermek kivezetései környezetén nem éghető hőszigetelést kell beépíteni!
 - A meglévő homlokzati elektromos vezetékek, berendezések megfelelő átszerelését el kell végezni.
 - A homlokzati nyílászárók korszerű műanyag nyílászárókra cserélendőek.
 - Gyártás előtt minden nyílászáró méretét a helyszínen ellenőrizni kell!
 - A nyílászárók cseréje után a kávékat ki kell javítani! A nyílászárók külső-belső párkánnyal készülnek
- Új kerámia padlóburkolat készül a jelölt helyiségekben
- A felújított vizes helyiségek falai 2.10 m magasságig kerámia falburkolattal készülnek
- Az új akadálymentes WC falburkolatán a padlótól 90 cm-es magasságban vízszintes kontrasztos színű figyelmeztető sávot kell készíteni
- Azon új nyílászárók üvegezését, melyek parapetmagassága 60 cm-nél kisebb, láthatósági ejlőléssel kell ellátni (pl.: matricázás)
- A megnevezett termékek, típusok kiválthatóak azonos, vagy jobb műszaki jellemzőkkel rendelkező termékekre

ANYAGJELÖLÉS, JELMAGYARÁZAT:

- Új vázkerámia válaszfal
- Meglévő téglafalazat + 16 cm EPS hőszigetelés
- Meglévő téglafalazat
- Bontandó szerkezet
- Falerősítés, falpótlás, kávjavítás
- Padlóösszefolyó
- Gépi szellőzés
- Új nyílászáró
- Meglévő, megmaradó nyílászáró
- Taktilis információs tábla, tékép
- Taktilis helyiségábrák, piktogram

Munkaszám: 97./2016.	
Tervező: KERHOME Tervező, Kivitelező, Tanácsadó és Szolgáltató Kft. 5900 Orosháza, Móra Ferenc u. 36/a. tel.: 06-30-364-1801; email: kerhomekft@gmail.com, web: www.kerhome.hu	
Építés helye és címe: 5668 Nagybánhegyes, Erzsébet Királyné utca 27. Hrsz.: 278/2 Orvosi rendelő	Tervfajta: Építési engedélyterv
Építető, megrendelő neve és címe: Projektfelügyelet - Országos Projekttervező, -támogató és -felügyelő Kft. Székhely: 1163 Bp., Batsányi János utca 28-32. Iroda: 2100 Gödöllő, Dózsa György út 69/A.	Dátum: 2016. február hó
Ügyvezető, építészmérnök: Keresztes Attila	Szerkesztő: Horváth István
Felelős tervező: Csökmői László Erik E1-04-0206	Rajzszerkesztő: E - 3

Jelen dokumentáció a Kerhome Kft. szellemi terméke, amely szerzői jogvédelem alá tartozik.